

Presentation / Präsentation

Note:

Information taken from power point slides (either literally or paraphrasedly or in terms of content) has to be quoted in the same way as that from other publications, with the usual bibliographical details indicating its source, e.g.: „[Author]. (2022). [Title of presentation]. Presentation at the World Education Leadership Symposium (WELS) Online Conference, hosted by the IBB of the PH Zug on September 28 - 30, 2022.”

The program is available at: WELS.EduLead.net

Hinweis:

Informationen, die inhaltlich, paraphrasierend oder wörtlich aus Power Point Folien entnommen werden, sind genauso zu behandeln wie Zitate aus anderen Publikationen und mit den üblichen bibliographischen Hinweisen auf die Quelle zu versehen, z.B.:

„[Autorenname]. (2022). [Titel der Präsentation]. Vortrag beim World Education Leadership Symposium (WELS) Online-Konferenz, veranstaltet vom IBB der PH Zug vom 28. - 30. September 2022.“ Das Programm ist einsehbar unter: WELS.EduLead.net

World Education Leadership Symposium (WELS) Online Conference 2022

Initiator and Organizer / Initiator und Leiter:

Prof. Dr. Stephan Gerhard Huber

Host WELS 2022 (since 2009) / Veranstalter WELS 2022 (seit 2009):

Institute for the Management and Economics of Education (IBB) /

University of Teacher Education Zug (PH Zug)

Institut für Bildungsmanagement und Bildungsökonomie (IBB) /

Pädagogische Hochschule Zug (PH Zug)

Cooperation Partners / Kooperationspartner:

Association of school leaders and teachers, ministries and authorities as well as further universities and partners / Schulleitungs- und Lehrerverbände, Ministerien und Behörden sowie weitere Hochschulen und Partner

Digitales Enrichment - nicht irgendwas, irgendwie und irgendwann sondern umfassend, fundiert und offen mit der Digitalen Drehtür



WELS
29.09.2022

Referentinnen der VBB:
Michaela Rastede, Projektleitung
Martina Rosenboom, freie Mitarbeiterin



Inhalt

- Begabungsförderung, aber wie?
- Was ist die Digitale Drehtür?
- Das Enrichmentmodell von Renzulli
- Angebote der Digitalen Drehtür
- Was für Möglichkeiten bietet die Digitale Drehtür?
- Fakten und Daten der Digitalen Drehtür
- Ausblick

Begabungsförderung, aber wie?



Jeder Mensch hat Potenzial.



Es gibt multidimensionale Begabungen.



Der Schlüssel zur Potenzialentfaltung ist die Personorientierung.

Wie kann eine Schule das leisten?

- Lehrkräftemangel
- Überlastung der Lehrkräfte
- Ressourcenmangel
- Begrenzte Möglichkeiten



VERNETZUNGSSTELLE
BEGABUNGSFÖRDERUNG
BREMEN

Was ist die Digitale Drehtür?

Digitale Drehtür →
Zurück in den Unterricht.



Länderübergreifende Angebote:

- Synchrone Kurse / Live-Kurse
- Asynchrone Kurse / Selbstlernkurse (in Pilotierung)
- Umsetzung eigener Projekte (in der Konzipierung)

Heraus aus dem Unterricht →
Digitale Drehtür



Schüler:in wählt Angebot nach Interesse aus

29.09.2022



VERNETZUNGSSTELLE
BEGABUNGSFÖRDERUNG
BREMEN

Das Enrichmentmodell von Renzulli

Typ I Allgemein entdeckende Aktivitäten
Motivation durch Ideen, Erfahrungen und Innovationen auf einem Wissensgebiet
Ziel: Interesse für ein eigenes Projekt wecken

1

Inspiration

Typ II Schulung von Fertigkeiten in der Gruppe
Aneignung von Methoden und Arbeitstechniken;
Förderung: Selbstreflexion, Selbstvertrauen, soziale Kontakte, Erkennen eigener Stärken
Ziel: grundlegende Kompetenzen verbessern

2

Methodenkompetenz

Typ III Projektartige Erarbeitung von echten, lebensnahen Problemstellungen individuell oder in der Kleingruppe.
Hier wird Hochbegabung Rechnung getragen und hohe Leistung ermöglicht.



Ziel: Selbständige, vertiefte Arbeit an einem Projekt, Durchlaufen aller Projektphasen.

3

Handlungs- und Gestaltungskompetenz (Projektphase)

Langfristiges Ziel: Veränderung

29.09.2022

Renzulli, J. and Reis, S., 2014. The schoolwide enrichment model. Waco, TX: Prufrock Press.



VERNETZUNGSSTELLE
BEGABUNGSFÖRDERUNG
BREMEN

Angebote der Digitalen Drehtür

- MINT und BNE
- Politik und Gesellschaft
- Sprache, Kultur, Geschichte
- Kreatives
- Persönlichkeitsentwicklung & Orientierung
- Weiteres

29.09.2022



VERNETZUNGSSTELLE
BEGABUNGSFÖRDERUNG
BREMEN

Was für Möglichkeiten bietet die Digitale Drehtür?

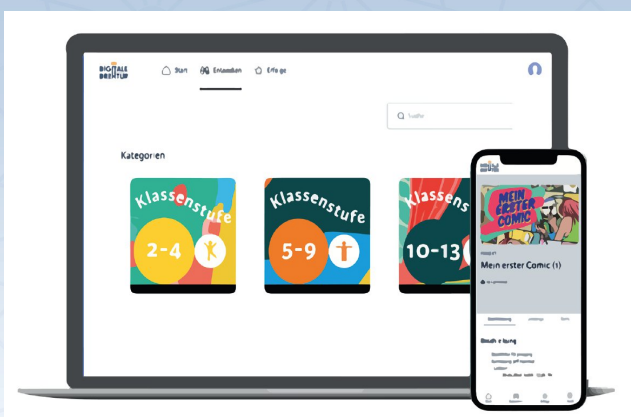
- Stattet Schulabgänger:innen mit **Handlungs- und Gestaltungskompetenz** aus
- **Bedient** die vielfältigen Talente, **motiviert und steigert** damit die Leistung
- Unterstützt die **individuelle Förderung** von Schüler:innen
- Zusätzliche Pädagog:innen zur **Entlastung** des Lehrpersonals
- **Wissenschaftlich fundiertes Modell** (Renzulli) digital umgesetzt
- Unterstützt den **Auftrag zur digitalen Transformation** von Schulen
- Fokussiert den bildungspolitischen Auftrag, die **17 Ziele für nachhaltige Entwicklung** umzusetzen



29.09.2022



Fakten und Daten der Digitalen Drehtür - bis Sommer 2022



Über 750 Live-Kursangebote (*Inspirations*)

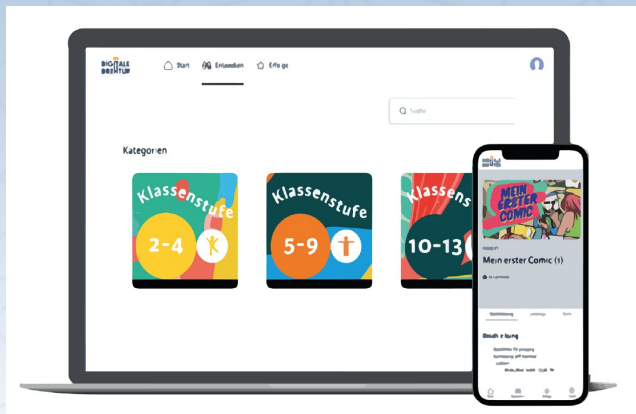
Derzeit 150 Partnerschulen
(Deutschlandweit)

Mehr als 10.000 Anmeldungen

29.09.2022



Fakten und Daten der Digitalen Drehtür - Herbst 2022



Laufende Angebote, wöchentliche Kurse, ständig buchbar

Zus. 1300 Schulen in Hessen sowie Schulen aus Schleswig-Holstein, Sachsen-Anhalt und Mecklenburg-Vorpommern

Ergänzung durch Angebote für Lehrkräfte z.B. eine digitale Medienbibliothek zu Themen der schulischen Begabungsförderung

29.09.2022



Nächste Stufen



Internationale Vernetzung



Skalierung des Angebots



Stetig wachsende Anzahl an Schulen & Kooperation mit Universitäten

29.09.2022



Weitere Informationen

Link: www.digitale-drehtuer.de

Direkter Zugang zum Kursangebot:

<https://www.digitale-drehtuer-campus.de/explore>

Einführungs.Video:

<https://www.youtube.com/watch?v=fmWeyhuuk4o>

Facebook: <https://www.facebook.com/Digitale-Drehtür>

Instagram: https://www.instagram.com/digitale_drehtuer/

Linkedin: <https://www.linkedin.com/>

Youtube-Channel: <https://www.youtube.com/channel>



29.09.2022



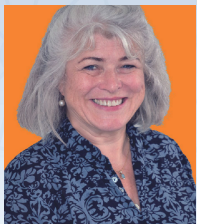
VERNETZUNGSSTELLE
BEGABUNGSFÖRDERUNG
BREMEN

Kontakt

allgemeine Anfragen:

kontakt@digitale-drehtuer.de

+49 421 361 8209



Michaela Rastede,
Projektleitung



Martina Rosenboom,
Freie Mitarbeiterin



29.09.2022



VERNETZUNGSSTELLE
BEGABUNGSFÖRDERUNG
BREMEN